

Peças para  
**Trituradores**



Superfícies  
Crivantes

14

 **NUBA**  
Screening Media

 **NUBA**  
Technical Advice



# Peças para trituradores

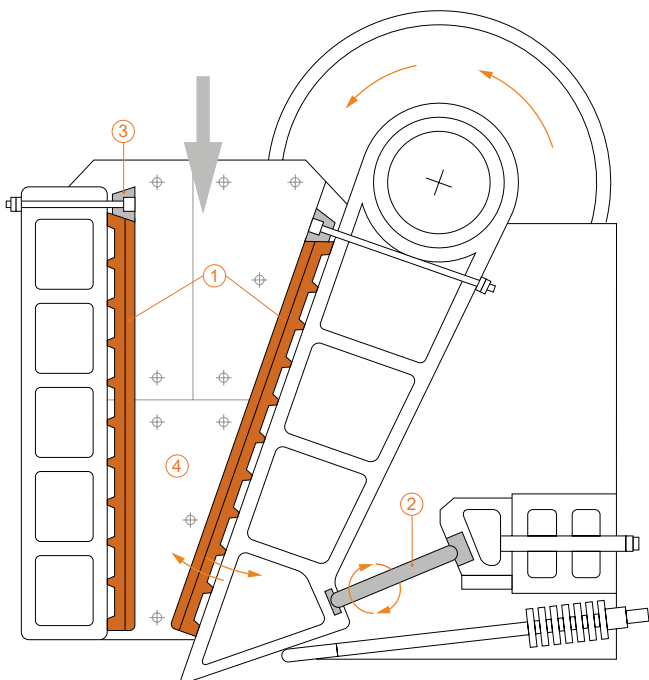
## Peças para trituradores de maxilas

NUBA Screening Media distribui peças compatíveis para as marcas mais importantes de britadeiras de maxilas, garantido a alta qualidade de todas as peças. Os sobressalentes são totalmente permutáveis com os originais.

Temos um estoque bem abastecido de sobressalentes compatíveis para britadeiras de maxilas, tanto de peças de desgaste como de sobressalentes das máquinas, oferecendo todos estes produtos da mais alta qualidade com certificação ISO 9001.

Mantemos um stock permanente de peças compatíveis para as principais marcas e modelos, incluindo as maxilas, as placas de fusíveis, as placas antidesgaste e qualquer material consumível. Todos estes sobressalentes são totalmente garantidos pela NUBA Screening Media.

As peças de desgaste distribuídas pela NUBA Screening Media são fabricadas em 12-14%, 16-18% y 20-22% de manganês, com um teor de cromo de 2-3%. Em todos os perfis e medidas mais comuns do mercado. Além disso, podemos fabricar as peças seguindo as indicações e especificações do cliente.



1. Maxila fixa e móvel



2. Placa Fusíveis



3. Cunhas de fixação Maxilas



4. Placas laterais antidesgaste

### DADOS NECESSÁRIOS PARA FAZER O SEU PEDIDO

- **Referências** das peças de acordo com o manual.
- **Descrição** de cada peça.
- **Quantidades** que precisa.

## Peças para trituradores de cone

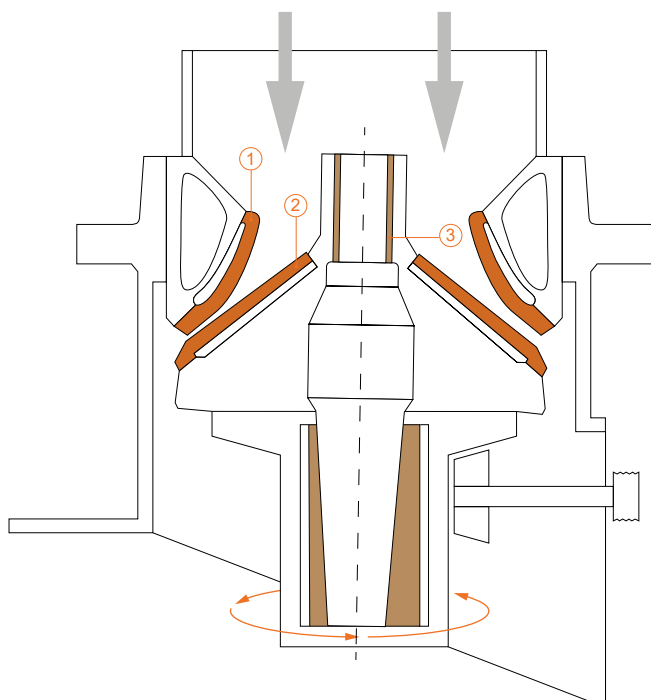
NUBA Screening Media distribui peças compatíveis para as marcas mais importantes de trituradoras de cone, garantido a alta qualidade de todas as peças. Os sobressalentes são totalmente permutáveis com os originais.

Temos um estoque bem abastecido de sobressalentes compatíveis para trituradoras de cone, tanto de peças de desgaste como de sobressalentes das máquinas, oferecendo todos estes produtos da mais alta qualidade com certificação ISO 9001.

Mantemos um stock permanente de peças compatíveis para as principais marcas e modelos. Todos estes sobressalentes são totalmente garantidos pela NUBA Screening Media.

Somos capazes de fornecer uma ampla gama de mantos e côncavas 12-14%Mn, 16-18%Mn e 20-22%Mn com um teor de cromo de 2-3%. Também oferecemos uma gama completa de peças de substituição, incluindo buchas.

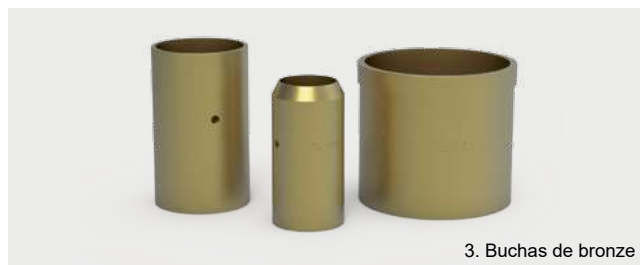
Para este tipo de Trituradoras dispomos da Resina de encastamento de maxilas **TN-Fix**, Mais informações na página 170.



1. Côncavo ou Cone fixo



2. Manto ou Cone Móvel



3. Buchas de bronze

### DADOS NECESSÁRIOS PARA FAZER O SEU PEDIDO

- **Referências** das peças de acordo com o manual.
- **Descrição** de cada peça.
- **Quantidades** que precisa.

## Peças para moinhos de impacto

NUBA Screening Media distribui peças compatíveis para as marcas mais importantes de moinhos de impacto, sendo a alta qualidade garantida em todas as peças. Os sobressalentes são totalmente permutáveis com os originais.

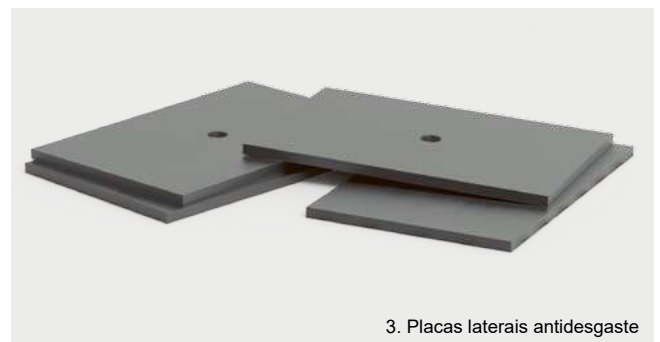
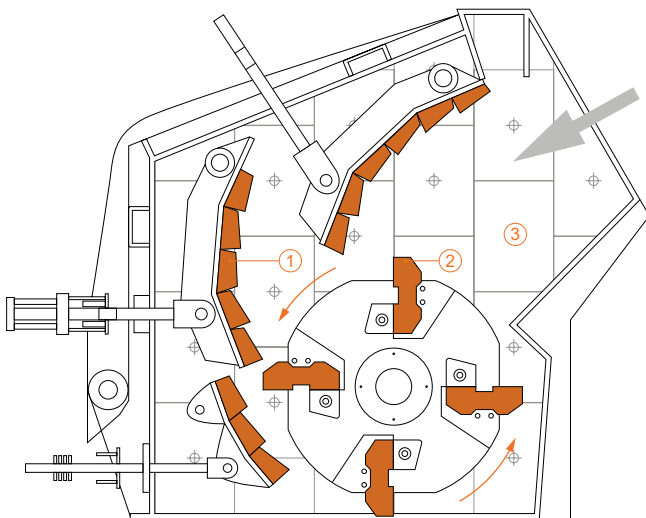
Temos um estoque bem abastecido de sobressalentes compatíveis para moinhos de impacto, tanto de peças de desgaste como de sobressalentes das máquinas, oferecendo todos estes produtos da mais alta qualidade com certificação ISO 9001.

Fornecemos as barras misturadoras, martelos, placas de impacto e escudos laterais. As sobretodos utilizadas:

- **Manganésio:** 12-14%Mn, 16-18%Mn e 20-22%Mn com um teor de cromo de 2-3%.
- **Martensitic:** Para condições de trabalho com impactos fortes (reciclagem). Aço tenaz, com uma duração aproximadamente duas vezes mais longa que os aços manganês.
- **Cromado (Alto e Médio):** Para condições de trabalho de abrasão elevadas. Com um conteúdo de cerca de 20% Cr para a versão cromada média e 28%Cr para a maior.

Além disso, cada uma destas amaras pode ser combinada com **enxertos cerâmicos**, proporcionando um extra resistência em condições de abrasão extrema.

Todas estas peças são totalmente garantidas pela Nuba Screening Media.



### DADOS NECESSÁRIOS PARA FAZER O SEU PEDIDO

- **Referências** das peças de acordo com o manual.
- **Descrição** de cada peça.
- **Quantidades** que precisa.

## Peças para moinhos de martelo

A Nuba Screening Media distribui peças sobressalentes compatíveis para as marcas mais importantes de moinhos de martelo, garantindo alta qualidade em todas as peças. As peças sobressalentes são totalmente permutáveis com os originais.

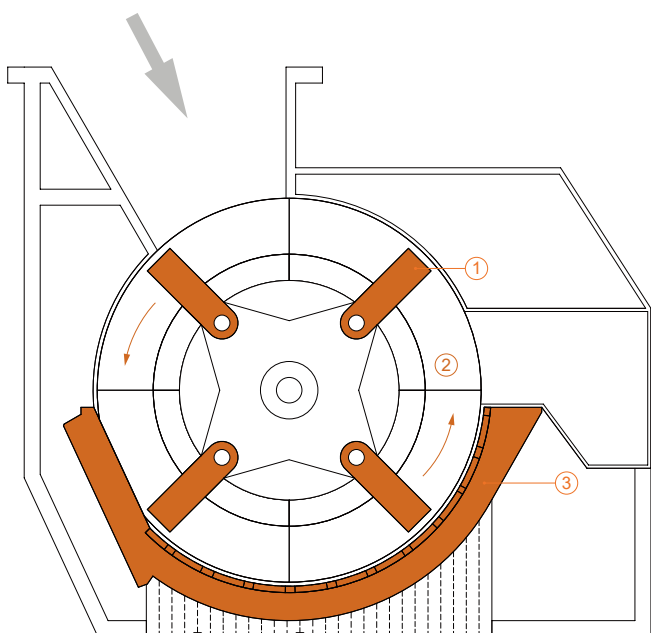
Temos um estoque bem abastecido de sobressalentes compatíveis para moinhos de impacto, tanto de peças de desgaste como de sobressalentes das máquinas, oferecendo todos estes produtos da mais alta qualidade com certificação ISO 9001.

Fornecemos martelos, eixos, placas laterais protetoras e grelhadores de crivagem. As ligas utilizadas:

- **Manganésio:** 12-14%Mn, 16-18%Mn e 20-22%Mn com um teor de cromo de 2-3%.
- **Martensitic:** Para condições de trabalho com impactos fortes (reciclagem). Aço tenaz, com uma duração aproximadamente duas vezes mais longa que os aços manganês.
- **Cromado (Alto e Médio):** Para condições de trabalho de abrasão elevadas. Com um conteúdo de cerca de 20% Cr para a versão cromada média e 28%Cr para a maior.

Além disso, as grelhas de crivagem são normalmente fornecidas em Aços HB, de HB400 a HB600.

Todas estas peças são totalmente garantidas pela Nuba Screening Media.



1. Martelos



2. Placas laterais protetoras



3. Grelhadores de crivagem

### DADOS NECESSÁRIOS PARA FAZER O SEU PEDIDO

- **Referências** das peças de acordo com o manual.
- **Descrição** de cada peça.
- **Quantidades** que precisa.

## Componentes mecânicos para trituradores

A Nuba Screening Media distribui peças mecânicas compatíveis para as marcas mais importantes de trituradores de maxilares, trituradores de cones e moinhos de impacto. As peças são totalmente compatíveis com os originais.

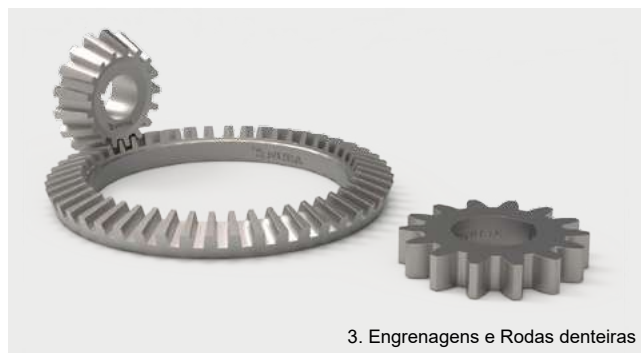
A maioria deles são fabricados por encomenda, oferecem a mais alta qualidade com certificação ISO 9001.

Além disso, oferecemos uma gama completa de peças, incluindo buchas, engrenagens, rodas denteiras, molas de bobina, etc. Além disso, quiconeras, conjuntos completos de cabeça e eixo principal, eixo secundário e coroa/pinão, para todas as marcas e modelos mais importantes.

Todas estas peças são totalmente garantidas pela Nuba Screening Media.

### DADOS NECESSÁRIOS PARA FAZER O SEU PEDIDO

- **Referências** das peças de acordo com o manual.
- **Descrição** de cada peça.
- **Quantidades** que precisa.



# Resina TN-FIX

## Resina de encastramento para Maxilas de Trituradoras

### Descrição:

**TN-Fix** é uma mistura de resinas sintéticas, endurecida à temperatura ambiente pelo facto de ter um composto endurecedor adicionado.

### Propriedades/Vantagens:

- Aplicação fácil, rápida e limpa.
- Mistura simples sem necessidade de ferramentas (saco de mistura).
- Aplicação do produto sem se sujarem as ferramentas.
- Boa fluidez, permitindo um enchimento completo.
- Sem retracção nem alargamento.
- Endurecimento à temperatura ambiente.

### Aplicações:

Encastramento de peças de desgaste para as trituradoras giratórias.

### Apresentação / Embalagem

- **Kit de 2x10 kg** num balde reciclável que contém os dois componentes a misturar antes de usar:
  - Base A: Resina em dois sacos de plástico
  - Endurecedor B: Duas doses de endurecedor em pó.
- **Kit de 10 Kg** num balde reciclável que contém:
  - Um kit de 10 Kg e um saco de endurecedor.

### Armazenamento e Distribuição

Armazenar o **TN-Fix** na sua embalagem de origem, sem abrir, num lugar fechado, resguardado do sol e das grandes variações de temperatura. Conservar entre 5°C e 25°C.

Conservação das propriedades: um ano.

### Características:

Propriedades físicas antes do endurecimento:

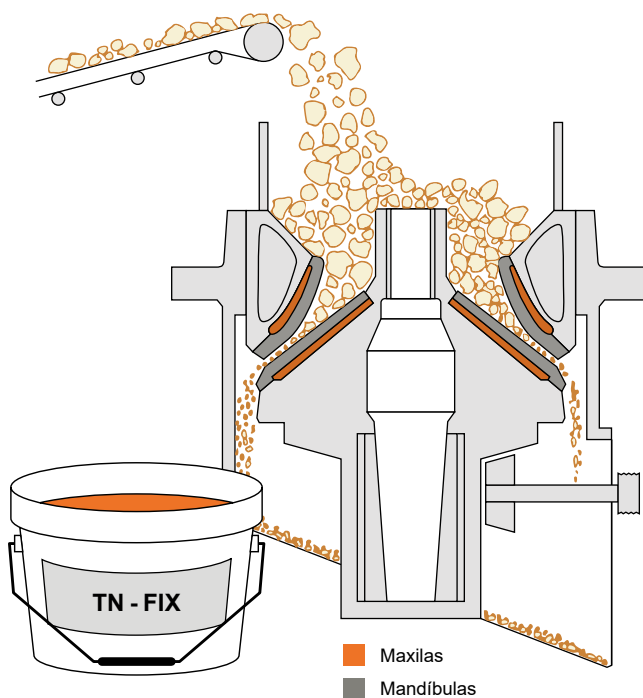
- Densidade a 20°C: 1,5
- Aspecto: líquido amarelo

Endurecimento da mistura A+B

Temperatura	5° C	15° C	20° C	30° C
Endurecimento Inicial	90 min	20 min	15 min	5 min
Endurecimento final	5h	2h 30 min	1h 30 min	45 min

Propriedades mecânicas depois do endurecimento (a 20°C):

- Resistência à flexão: 37 mpa
- Resistência à tracção: 78 mpa
- Módulo de tracção: 3.820 mpa



### Modo de utilização

- As peças (onde o produto será aplicado) devem estar limpas e secas.
- Para se facilitar a desmontagem das peças usadas, o suporte deve ser lubrificado antes da montagem das peças novas.
- Para temperaturas abaixo dos 10°C, as peças devem ser aquecidas até aos 30°C.
- A alta fluidez do **TN-Fix** permite o enchimento de qualquer fissura ou furo. Caso não se deseje encher alguns deles, dever-se-á tapá-los com argila, gesso, mástique, etc.
- Abrir o balde, pegar num saco de resina e certificar-se de que a resina é homogénea, rodando o saco no chão durante alguns minutos.
- Adicionar uma dose de endurecedor e misturar durante 2 ou 3 minutos.
- Deitar directamente a mistura do saco no lugar desejado.

### Higiene e segurança:

Base A: Xn Nocivo. Contém estireno.

- Inflamável.
- Irritante para os olhos e a pele.

Endurecedor B: C Corrosivo

- Nocivo por contacto com a pele e por ingestão.
- Provoca queimaduras.

Para mais informações, contacte o nosso serviço técnico.











**Catálogo entregue a:** .....

.....

**Empresa:** .....

.....

